



MINISTÉRIO DA EDUCAÇÃO

INSTITUTO FEDERAL DO ESPÍRITO SANTO

REITORIA

Avenida Rio Branco, 50 – Santa Lúcia – 29056-255 – Vitória – ES

27 3357-7500

CONCURSO PÚBLICO - EDITAL Nº. 03 2014

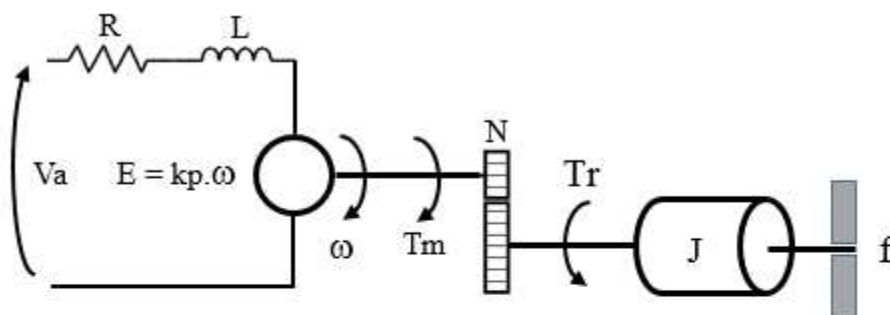
ÁREA/SUBÁREA/ESPECIALIDADE: 319; 320; 321

ENGENHARIA ELÉTRICA

01. Descrever como é feita a análise de estabilidade de um sistema dinâmico usando os seguintes métodos: Routh-Hurwitz, Diagramas de Bode, Diagrama de Nyquist e Lugar geométrico das raízes.

02. Descrever os passos para projetar um controlador por avanço de fase usando os seguintes métodos: Diagramas de Bode, Lugar geométrico das raízes.

03. Obter a representação do sistema abaixo através de: equações diferenciais, função de transferência e espaço de estados; (sistema de segunda ordem).



R – resistência da armadura;

L – indutância da armadura;

ω – velocidade angular do eixo do motor;

T_m – torque no eixo do motor; ($T = k_m \cdot i_a$, i_a – corrente de armadura).

N – relação de transmissão do sistema de redução;

J – inércia da carga;

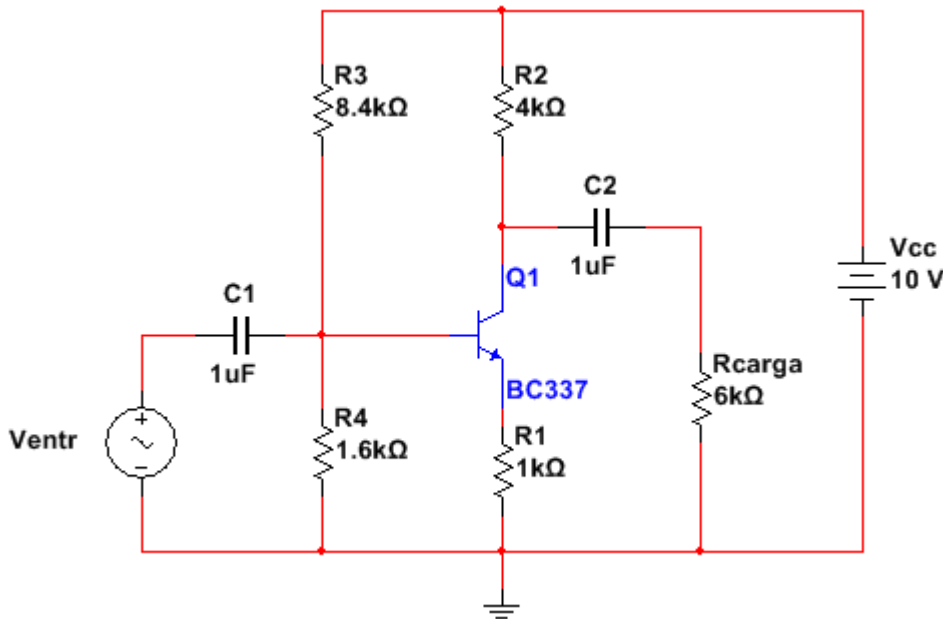
f – atrito viscoso dos mancais;

T_r – torque resistente;

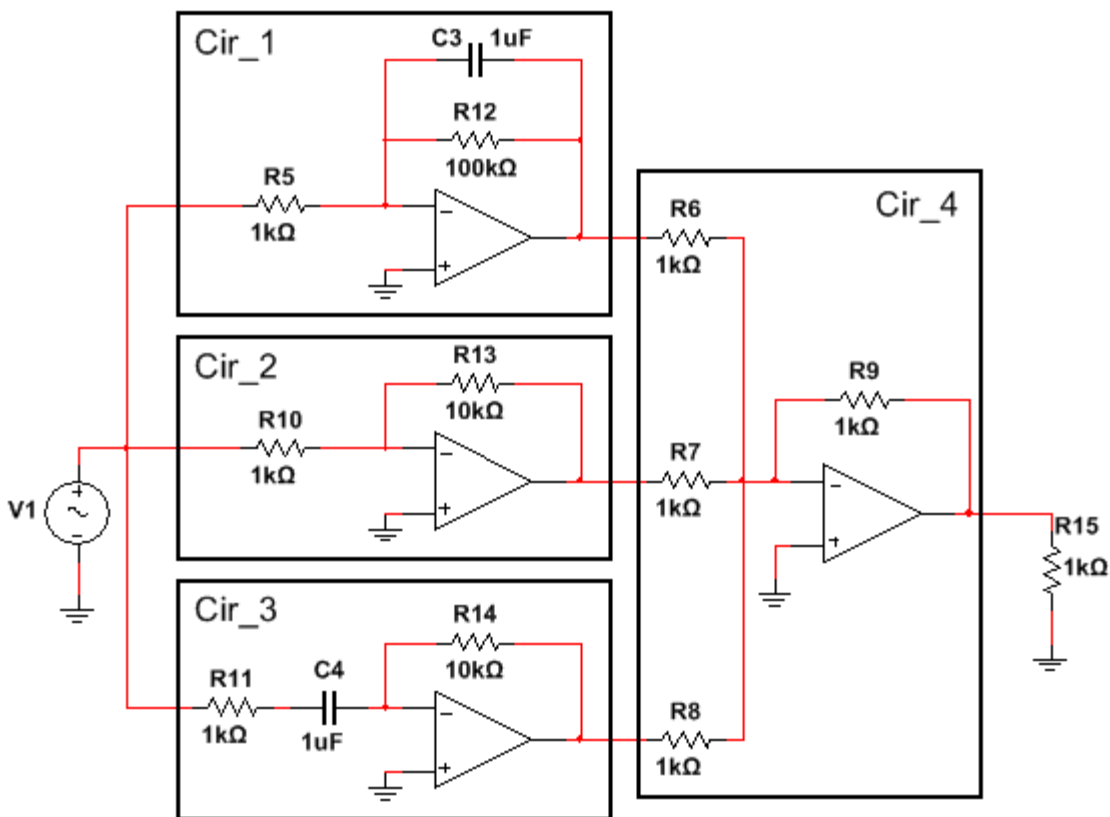
V_a – tensão de armadura;

E – força contraeletromotriz.

04. Determinar o ganho de tensão, a impedância de entrada e a impedância de saída do circuito abaixo; (circuito amplificador de tensão com BJT).



05. Dado o circuito com amplificadores operacionais abaixo, esboçar a resposta em frequência dos diversos sub-circuitos e do circuito completo. (PID)





MINISTÉRIO DA EDUCAÇÃO

INSTITUTO FEDERAL DO ESPÍRITO SANTO

REITORIA

Avenida Rio Branco, 50 – Santa Lúcia – 29056-255 – Vitória – ES

27 3357-7500

CONCURSO PÚBLICO EDITAL Nº 03 / 2014

Professor do Magistério do Ensino Básico, Técnico e Tecnológico

ÍNDICE DE INSCRIÇÃO	321
CAMPUS	VITÓRIA
ÁREA/SUBÁREA/ESPECIALIDADE	ENGENHARIA ELÉTRICA

PROVA DE CONHECIMENTOS ESPECÍFICOS | DISSERTATIVA MATRIZ DE CORREÇÃO

TEMA 01

Descrever como é feita a análise de estabilidade de um sistema dinâmico usando os seguintes métodos: Routh-Hurwitz, Diagramas de Bode, Diagrama de Nyquist e Lugar geométrico das raízes;

Routh-Hurwitz – apresentar uma tabela de Routh de um sistema genérico relacionando os coeficientes do polinômio, que representa o comportamento do sistema, com os elementos da tabela. Apresentar os critérios que permitem concluir sobre a estabilidade do sistema em função dos elementos da tabela de Routh.

Diagramas de Bode – esboçar de diagramas de módulo e fase de um sistema genérico com indicações das Margens de Fase e de Ganho. Apresentar os critérios que permitem concluir sobre a estabilidade do sistema em função das Margens de Ganho e Fase.

Diagrama de Nyquist – esboçar o diagrama de Nyquist de um sistema genérico. Apresentar os critérios que permitem concluir sobre a estabilidade do sistema em função do traçado do Diagrama de Nyquist.

Lugar Geométrico das Raízes – esboçar o Lugar Geométrico das Raízes de um sistema genérico. Apresentar os critérios que permitem concluir sobre a estabilidade do sistema em função do traçado do Lugar Geométrico das Raízes.



**MINISTÉRIO DA EDUCAÇÃO
INSTITUTO FEDERAL DO ESPÍRITO SANTO
REITORIA**

Avenida Rio Branco, 50 – Santa Lúcia – 29056-255 – Vitória – ES

27 33577500

CONCURSO PÚBLICO

EDITAL Nº 03/2014

Professor do Magistério do Ensino Básico, Técnico e Tecnológico

ÁREA/SUBÁREA/ESPECIALIDADE

LEGISLAÇÃO

Caderno de Provas

Questões Objetivas

INSTRUÇÕES:

- 1- Aguarde autorização para abrir o caderno de provas.
- 2- Após a autorização para o início da prova, confira-a, com a máxima atenção, observando se há algum defeito (de encadernação ou de impressão) que possa dificultar a sua compreensão.
- 3- A prova terá duração máxima de 04 (quatro) horas, não podendo o candidato retirar-se com a prova antes que transcorram 2 (duas) horas do seu início.
- 4- A prova é composta de 05 (cinco) questões objetivas.
- 5- As respostas às questões objetivas deverão ser assinaladas no Cartão Resposta a ser entregue ao candidato. Lembre-se de que para cada questão objetiva há **APENAS UMA** resposta.
- 6- O cartão-resposta deverá ser marcado, obrigatoriamente, com caneta esferográfica (tinta azul ou preta).
- 7- A interpretação dos enunciados faz parte da aferição de conhecimentos. Não cabem, portanto, esclarecimentos.
- 8- O Candidato deverá devolver ao Fiscal o Cartão Resposta, ao término de sua prova.

LEGISLAÇÃO

01. A vacância do cargo público está prevista no artigo 33 da Lei 8.112/90 e decorre de:

- a) exoneração, promoção e ascensão.
- b) promoção, aposentadoria e transferência.
- c) remoção, ascensão e aproveitamento.
- d) falecimento, posse em outro cargo inacumulável e aposentadoria.
- e) readaptação, transferência e aposentadoria.

02. Considerando ser o Provimento o ato administrativo por meio do qual é preenchido cargo público, com a designação de seu titular, analise as afirmativas:

I. O aproveitamento é forma de provimento originário e é configurado como o retorno à atividade de servidor em disponibilidade, em cargo de atribuições e vencimentos compatíveis com o anteriormente ocupado.

II. A nomeação é forma de provimento originário, dependendo de aprovação em concurso público de títulos.

III. A reversão, configurada pelo retorno do servidor ao mesmo cargo que ocupava e do qual foi demitido, quando a demissão foi anulada administrativamente ou judicialmente, é forma de provimento derivado.

IV. A readaptação é o reaproveitamento de servidor em outro cargo, em razão de uma limitação física que ele venha a apresentar.

V. Trata-se de provimento derivado a promoção de um servidor de uma classe para outra, dentro de uma mesma carreira, assim ocorre a vacância de um cargo inferior e o provimento em um cargo superior.

Sobre as afirmativas, é correto afirmar que

- a) apenas I, II e III estão corretas.
- b) apenas IV e V estão corretas.
- c) apenas II e III estão corretas.
- d) apenas III está correta.
- e) apenas I e III estão corretas.

03. A Lei 8.112/90 é o Regime Jurídico dos Servidores Públicos e prevê

- a) que apenas os servidores civis da União estão vinculados às regras previstas.
- b) que é requisito básico para investidura em cargo público a aptidão física e mental.
- c) que apenas brasileiros natos podem acessar os cargos públicos no país.
- d) que a investidura em cargo público ocorrerá com o efetivo exercício.
- e) que os cargos público são providos apenas em caráter efetivo.

04. É vedado ao servidor público, de acordo com o Código de Ética, Decreto 1.171/94:

- a) Exercer atividade profissional ética ou ligar o seu nome a empreendimentos.
- b) Ser reto, leal e justo, demonstrando toda a integridade do seu caráter, escolhendo sempre, quando estiver diante de duas opções, a melhor e a mais vantajosa para o bem comum.
- c) Usar do cargo ou função para obter favorecimento para o bem comum.
- d) Usar de artifícios para procrastinar ou dificultar o exercício regular de direito por qualquer pessoa, causando-lhe dano moral ou material.
- e) Utilizar os avanços técnicos e científicos ao seu alcance ou do seu conhecimento para atendimento do seu mister.

05. É uma regra deontológica prevista no Código de Ética - Decreto 1.171/94, exceto:

- a) A remuneração do servidor público é custeada pelos tributos pagos por todos, à exceção dele próprio, e por isso se exige dele, como contrapartida, que a moralidade administrativa se integre no Direito, como elemento indissociável de sua aplicação e de sua finalidade, erigindo-se, como consequência, em fator de legalidade.
- b) Os atos, comportamentos e atitudes dos servidores públicos serão direcionados para a preservação da honra e da tradição dos serviços públicos.
- c) O trabalho desenvolvido pelo servidor público perante a comunidade deve ser entendido como acréscimo ao seu próprio bem-estar, já que, como cidadão, integrante da sociedade, o êxito desse trabalho pode ser considerado como seu maior patrimônio.
- d) Deixar o servidor público qualquer pessoa à espera de solução que compete ao setor em que exerça suas funções, permitindo a formação de longas filas, ou qualquer outra espécie de atraso na prestação do serviço, não caracteriza apenas atitude contra a ética ou ato de desumanidade, mas, principalmente, grave dano moral aos usuários dos serviços públicos.
- e) Toda ausência injustificada do servidor de seu local de trabalho é fator de desmoralização do serviço público, o que quase sempre conduz à desordem nas relações humanas.



**MINISTÉRIO DA EDUCAÇÃO
INSTITUTO FEDERAL DO ESPÍRITO SANTO
REITORIA**

Avenida Rio Branco, 50 – Santa Lúcia – 29056-255 – Vitória – ES

27 33577500

CONCURSO PÚBLICO

EDITAL Nº 03/2014

Professor do Magistério do Ensino Básico, Técnico e Tecnológico

ÁREA/SUBÁREA/ESPECIALIDADE

LEGISLAÇÃO

FOLHA DE RESPOSTA (RASCUNHO)

Questão	Resposta
01	
02	
03	
04	
05	



MINISTÉRIO DA EDUCAÇÃO
INSTITUTO FEDERAL DO ESPÍRITO SANTO
REITORIA

Avenida Rio Branco, 50 – Santa Lúcia – 29056-255 – Vitória – ES
27 3357-7500

CONCURSO PÚBLICO - EDITAIS Nº 02 e 03/2014
Professor do Magistério do Ensino Básico, Técnico e Tecnológico

GABARITO

PROVA DE LEGISLAÇÃO

Questão	Resposta
01	D
02	B
03	B
04	D
05	A